



Gemeinsam messen = gemeinsam wissen



Drei deutsche und niederländische Wasserverbände* arbeiten zusammen an diversen Mess- und Monitoringprojekten. So entstehen gemeinsame Abfluss-Messstationen in der Schwalm und der Niers. Auch wird gemeinsam untersucht, was die Renaturierung der Schwalm für das Wassermanagement des Flusses bedeutet. Entlang der Niers wird untersucht, wie Wassermanagement-nach-Maß aussehen könnte, damit die Natur und anliegende landwirtschaftliche Flächen so wenig wie möglich beeinträchtigt werden.

Rechenmodell IBRAHYM

Das vom Wasserverband Peel und Maasvallei entwickelte hydrologische Rechenmodell IBRAHYM soll auch in Deutschland eingesetzt werden. Mithilfe dieses Modells können die Folgen jeglicher Maßnahmen im Wassermanagement, wie Wasserstandserhöhungen, Grundwasserstandssenkungen und Auswaschungen präzise berechnet werden.

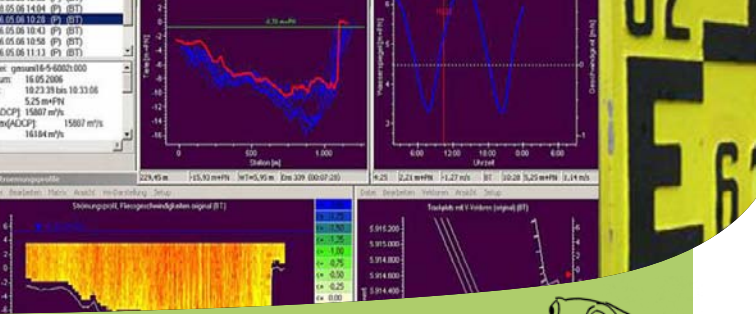
Der Niersverband möchte IBRAHYM für die Wasserstandsverwaltung in der Niers und Umgebung einsetzen. Mit den vom Niersverband gelieferten Daten aus dem deutschen Grenzgebiet kann Peel und Maasvallei wiederum die Leistungen des Modells deutlich verbessern.

* Waterschap Peel und Maasvallei, Schwalmverband, Niersverband



www.nagrewa.eu





Samen meten = samen weten



Drie Duitse en Nederlandse waterpartners* werken samen in diverse meet- en onderzoeksprojecten. Zo komen er gezamenlijke afvoer-meetstations in de Swalm en de Niers. Ook gaan ze samen onderzoeken wat de natuurlijke herinrichting van de Swalm betekent voor het beheer van het riviertje. Langs de Niers wordt gekeken naar een manier van beheren-op-maat die zo min mogelijk schade veroorzaakt voor natuur én voor aanliggende landbouwgronden.

Rekenmodel IBRAHYM

Verder zal het door Waterschap Peel en Maasvallei ontwikkelde hydrologische rekenmodel IBRAHYM ook in Duitsland worden ingezet. Met dit model kan nauwkeurig worden uitgerekend wat de gevolgen zijn van allerlei ingrepen in het waterbeheer, zoals peilverhogingen, grondwateronttrekkingen en ontgravingen. Het Niersverband heeft interesse in gebruik van IBRAHYM voor het peilbeheer in en rond de Niers. Peel en Maasvallei kan op zijn beurt de prestaties van het model aanzienlijk verbeteren met door het Niersverband aangeleverde gegevens uit het Duitse grensgebied.

*Waterschap Peel en Maasvallei, Schwalmverband, Niersverband



www.nagrewa.eu

