

- WRRL-Stationierung 3C
- Hauptgewässer
- Gräben
- Betrachtungsraum (Ehemaliger Auenbereich)

Funktionselemente

- Vorhandener Strahlursprung
- Vorhandener potenzieller Strahlursprung
- Vorhandener Trittstein
- Zu schaffender Strahlursprung
- Zu schaffender Trittstein
- Strahlweg
- ↕ Auf- und Abwärtspassierbares Querbauwerk
- ↕ geplante Herstellung der Auf- und Abwärtspassierbarkeit

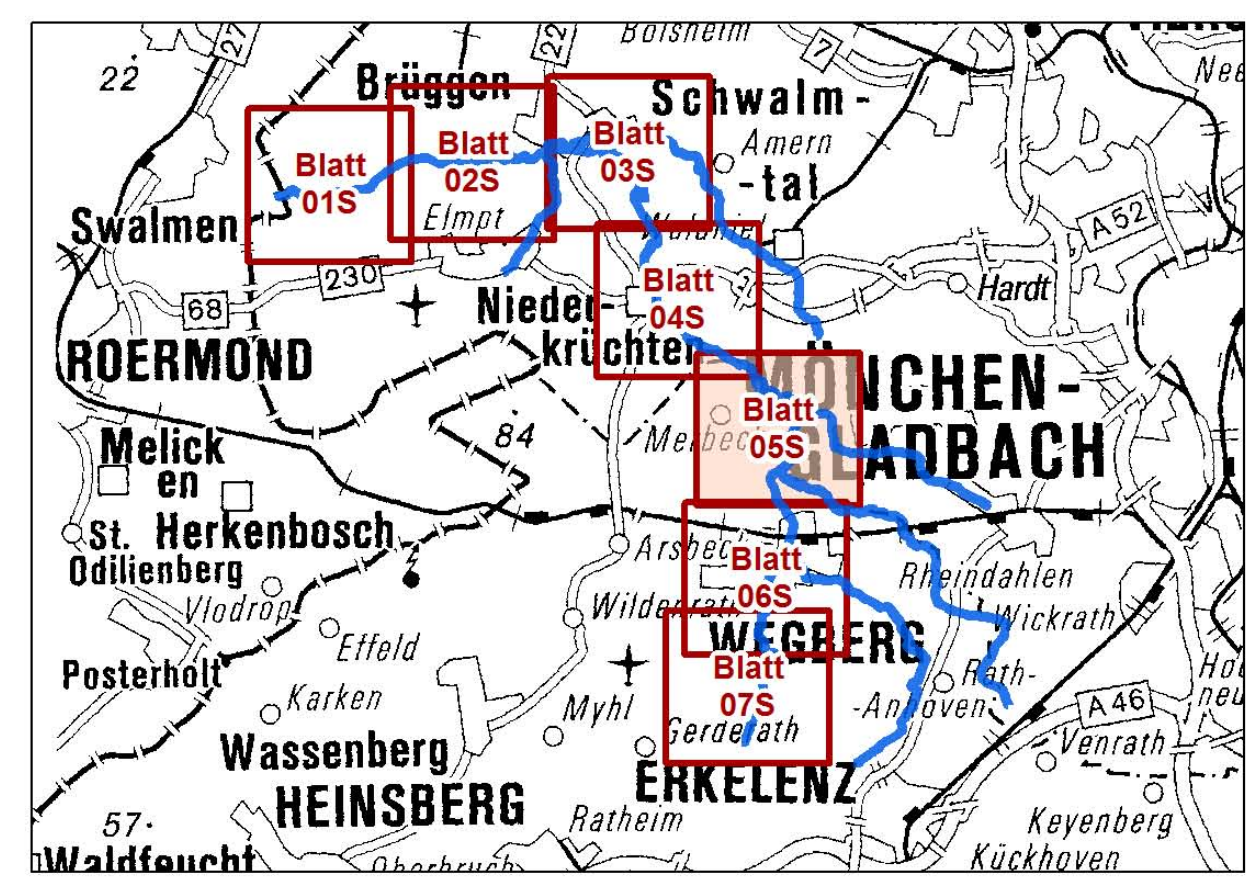
Umsetzungszeiträume

- Vorgezogene Maßnahmen aus dem Zeitraum 2000 - 2009
- Maßnahmen aus dem Zeitraum 2010 - 2012
- Geplante Maßnahmen für den Zeitraum 2013 - 2018
- Geplante Maßnahmen für den Zeitraum 2019 - 2027

Öffentliche Fläche

Restriktion

- Urbane Fläche
- Kreisgrenze
- Gemeindegrenze



AU_1_16 UN_1_12 UN_1_1 GU_1_1

Rückbau von Entwässerungsräumen (zur Wiederanpassung von Bruchwäldern)

Sohl- und Uferverbau entfernen

Sohl- und Uferverbau entfernen

Ökologisch verträgliche Gewässerunterhaltung

Ökologisch verträgliche Gewässerunterhaltung

Totholz einbringen

Totholz einbringen

Erhalt naturnaher Auengebiete/Auwälder

Erhalt naturnaher Auengebiete/Auwälder

Totholz belassen

Totholz belassen

Entwicklung von lebensraumtypischer (Ufer-) Vegetation

Entwicklung von lebensraumtypischer (Ufer-) Vegetation

DU_1_5 GU_1_5 UN_1_6

Rückbau/Umbau einer Verrohrung

Entwicklung von lebensraumtypischer (Ufer-) Vegetation

Entwicklung von lebensraumtypischer (Ufer-) Vegetation

Totholz belassen

Totholz belassen

Totholz einbringen

Totholz einbringen

Ökologisch verträgliche Gewässerunterhaltung

Ökologisch verträgliche Gewässerunterhaltung

Sohl- und Uferverbau entfernen

Sohl- und Uferverbau entfernen

Rückbau von Entwässerungsräumen (zur Wiederanpassung von Bruchwäldern)

Rückbau von Entwässerungsräumen (zur Wiederanpassung von Bruchwäldern)

Ingenieur- und Planungsbüro LANGE <small>Carl-Prechler-Str. 12 • 47441 Meerbusch Tel.: 02841 7995-0 • Fax: 02841 7995-55 info@lange.de • www.lange.de</small>		<small>Büro für Umweltschutz und Beratung • Projektentwicklung • Stadtbau Umweltschutzkonzepte • Landschaftsplanerische Begleitung Bauplanung • Entwurfarchitektur • Fortentwicklung Gewässerplanung • Hydrologie • Topografie Gewässerplanung Wasserwirtschaft</small>	
BEARBEITET			
BEZUGSNUMMER			
<p style="text-align: center;">Priorisierung - Schwalm -</p>			
PROJEKT			
<p style="text-align: center;">Umsetzungsfahrplan Schwalm</p>			
AUFTRAGGEBER			
<p style="text-align: center;">Schwalmverband </p>			
DATUM		MASSSTAB	
März 2012		1 : 5 000	
KREIS-STADT-GEMEINDE		PLANKRÖSSE	
Kreis Viersen, Heinsberg, Mönchengladbach		80 x 85 cm	
GEMARKUNG		PROJEKTNUMMER	
Diverse		137-9-7	
BROSCHEN		ANLAGE	
VORSTAND		2.05S	