

- WRRL-Stationierung 3C
- Hauptgewässer
- Gräben
- Betrachtungsraum (Ehemaliger Auenbereich)

**Funktionselemente**

- Vorhandener Strahlursprung
- Vorhandener potenzieller Strahlursprung
- Vorhandener Trittstein
- Zu schaffender Strahlursprung
- Zu schaffender Trittstein
- Strahlweg
- ↕ Auf- und Abwärtspassierbares Querbauwerk
- ↕ geplante Herstellung der Auf- und Abwärtspassierbarkeit

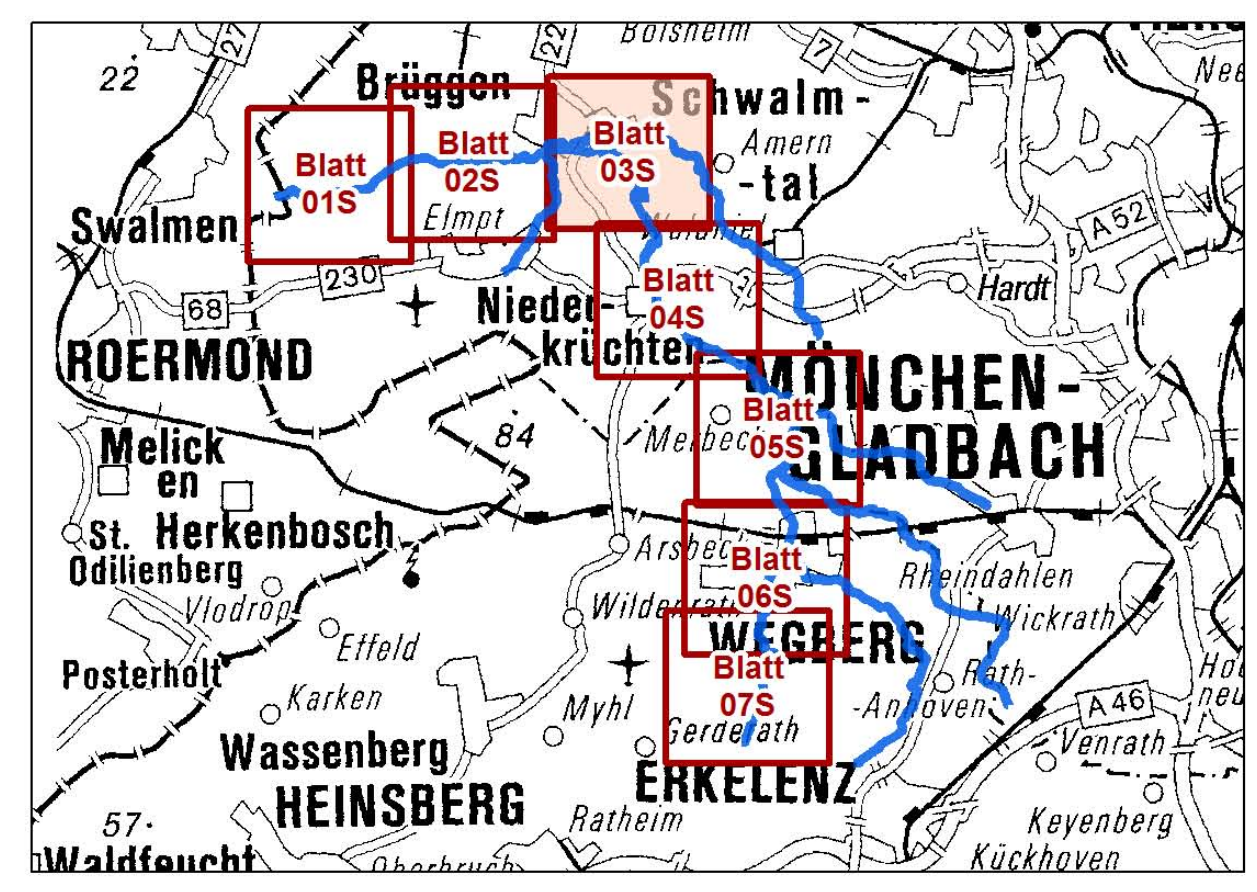
**Umsetzungszeiträume**

- Vorgezogene Maßnahmen aus dem Zeitraum 2000 - 2009
- Maßnahmen aus dem Zeitraum 2010 - 2012
- Geplante Maßnahmen für den Zeitraum 2013 - 2018
- Geplante Maßnahmen für den Zeitraum 2019 - 2027

Öffentliche Fläche

**Restriktion**

- Urbane Fläche
- Kreisgrenze
- Gemeindegrenze




<b>Ingenieur- und Planungsbüro LANGE</b> Carl-Prechler-Str. 12 • 47441 Meerbusch Tel.: 02884 7995-0 • Fax: 02884 7995-55 info@lange.de • www.lange.de		Büro für Umweltschutz und Beratung • Projektentwicklung • Sachverständigen Umweltgutachten • Landschaftsplanologische Begutachtung Bauplanung • Sachverständigen • Fernstudien Gewässerökologie • Hydrologie • Wasserbau	
BEARBEITET			
BEZEICHNUNG			
<b>Priorisierung - Schwalm -</b>			
PROJEKT			
<b>Umsetzungsfahrplan Schwalm</b>			
AUFTRAGGEBER			
<b>Schwalmverband</b>			
DATUM		MASSSTAB	
März 2012		1 : 5.000	
KREIS-STADT-GEMEINDE		PLANKOORDINATEN	
Kreis Viersen, Heinsberg, Mönchengladbach		80 x 85 cm	
GEMARKUNG		PROJEKTNUMMER	
FLUR	FLURSTÜCKE	ANLAGE	
Diverse	Diverse	137-9-7	
BRÜCKEN		VOESTAND	

\\snp\projekte\projekte\03\Schwalm\_Karten\Umsetzung\Planung\_Schwalm.mxd