

- WRRL-Stationierung 3C
- Hauptgewässer
- Gräben
- Betrachtungsraum (Ehemaliger Auenbereich)

Funktionselemente

- Vorhandener Strahlursprung
- Vorhandener potenzieller Strahlursprung
- Vorhandener Trittstein
- Zu schaffender Strahlursprung
- Zu schaffender Trittstein
- Strahlweg
- ↕ Auf- und Abwärtspassierbares Querbauwerk
- ↕ geplante Herstellung der Auf- und Abwärtspassierbarkeit

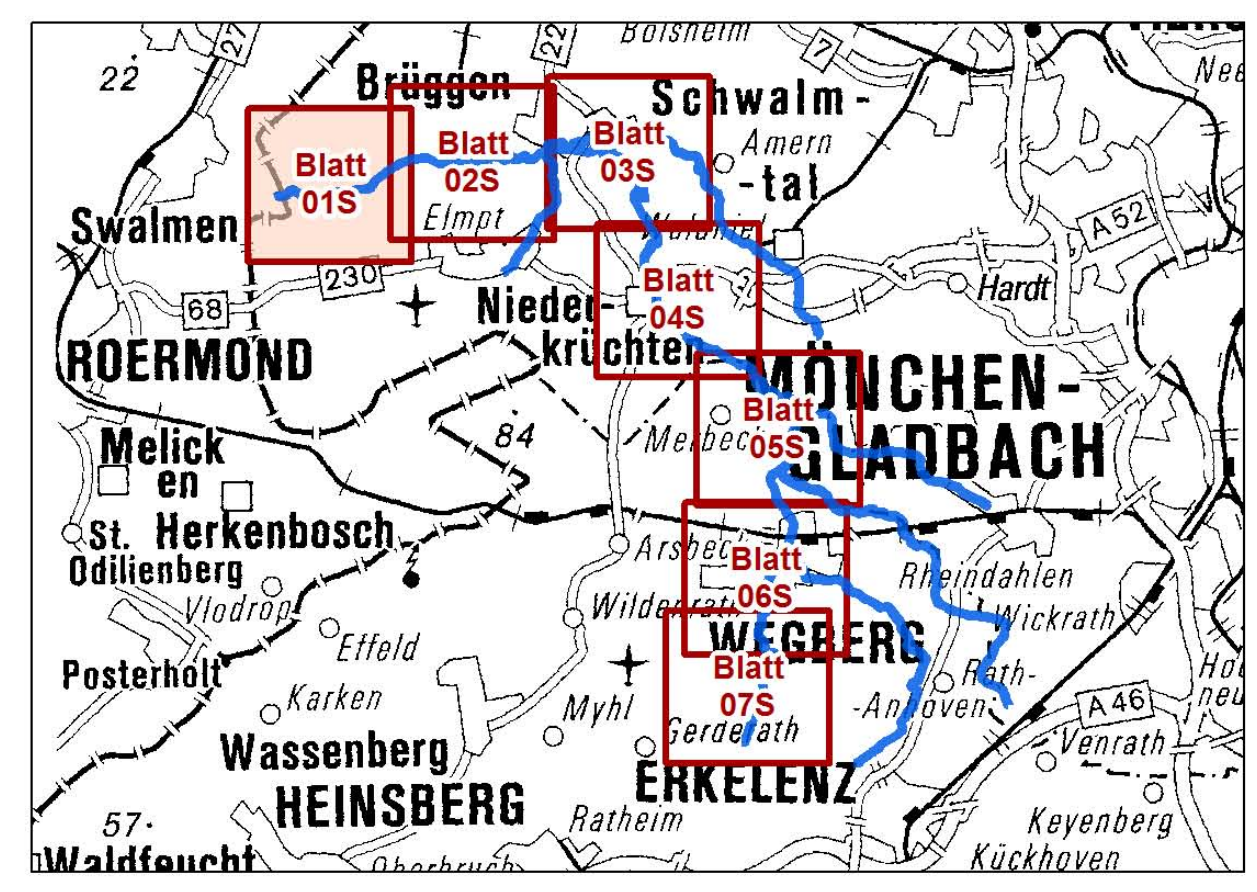
Umsetzungszeiträume

- Vorgezogene Maßnahmen aus dem Zeitraum 2000 - 2009
- Maßnahmen aus dem Zeitraum 2010 - 2012
- Geplante Maßnahmen für den Zeitraum 2013 - 2018
- Geplante Maßnahmen für den Zeitraum 2019 - 2027

Öffentliche Fläche

Restriktion

- Urbane Fläche
- Kreisgrenze
- Gemeindegrenze



		Ingenieurbüro LANGEGOR Carl-Preußler-Str. 12 • 47441 Moers Tel.: 02841 7995-0 • Fax: 02841 7995-55 info@langegor.de • www.langegor.de		Büro für Umweltschutz und Beratung • Projektentwicklung • Statik Umweltverträglichkeitsstudien • Landschaftsarchitektonische Begutachtung Bauplanung • Sanierungsplanung • Fernstudien Gewässerökologie • Abfallwirtschaft • Energie Gewässerplanung • Wasserwirtschaft	
BEARBEITET					
BEZEICHNUNG					
Priorisierung - Schwalm -					
PROJEKT					
Umsetzungsfahrplan Schwalm					
AUFTRAGGEBER					
Schwalmverband					
DATUM		März 2012		MASSSTAB	
				1 : 5 000	
KREIS-STADT-GEMEINDE		Kreis Viersen, Heinsberg, Mönchengladbach		PLANKÖRPER	
				80 x 85 cm	
GEMARKUNG		FLUR		FLURSTÜCKE	
Diverse		Diverse		Diverse	
				ANLAGE	
				137-9-7	
BRÜGGEN		VORSITZ			