

- WRRL-Stationierung 3C
- Hauptgewässer
- Gräben
- Ehemaliger Auenbereich (Betrachtungsraum)

Funktionselemente

- Vorhandener Strahlursprung
- Vorhandener potenzieller Strahlursprung
- Vorhandener Trittstein
- Zu schaffender Strahlursprung
- Zu schaffender Trittstein
- Strahlweg
- ↕ Auf- und Abwärtspassierbares Querbauwerk
- ↕ geplante Herstellung der Auf- und Abwärtspassierbarkeit

Umsetzbarkeit

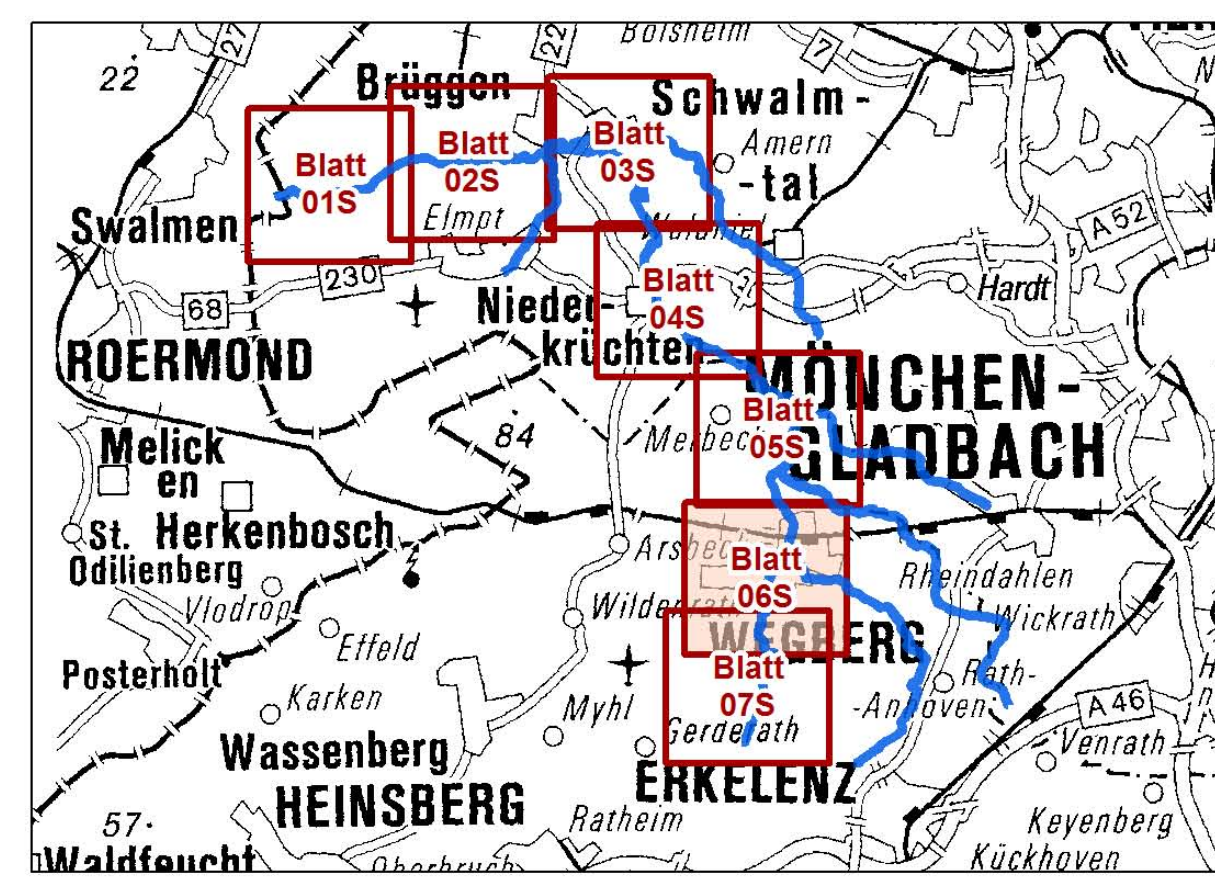
- machbar
- umgesetzt
- prüfen
- ✗ nicht möglich

Maßnahme

- Erhalt der gewässerschutzkonformen Nutzung
- Extensivierung der bestehenden Nutzung
- Umwandlung von Acker in extensives Grünland
- Umwandlung nicht bodenständiger Gehölze
- Beseitigung von Neophytenbeständen

Restriktion

- Urbane Fläche
- Kreisgrenze
- Gemeindegrenze



		Büro für Umweltschutz und Beratung • Projektentwicklung • Sachverständigen für Wasserbau • Landschaftsarchitektur • Landschaftsplanerische Begleitung Bauplanung • Entwurfarchitektur • Fortentwicklung Gewässerökologie • Hydrologie • Wasserbau Gewässerplanung Wasserwirtschaft	
BEARBEITET			
BEZICHERUNG		Machbarkeit - Schwalm -	
PROJEKT Umsetzungsfahrplan Schwalm			
AUFTRAGGEBER Schwalmverband			
DATUM	März 2012	MASSSTAB	1 : 5.000
KREIS-STADT-GEMEINDE	Kreise Viersen, Heinsberg, Mönchengladbach	PLANKRÖSSE	80 x 85 cm
GEMARKUNG	FILUR	PROJEKTNUMMER	ANLAGE
Diverse	Diverse	Diverse	137-9-7 1,06S
BRÜCKEN		VORSTAND	