

- WRRL-Stationierung 3C
- Hauptgewässer
- Gräben
- Ehemaliger Auenbereich (Betrachtungsraum)

Funktionselemente

- Vorhandener Strahlursprung
- Vorhandener potenzieller Strahlursprung
- Vorhandener Trittstein
- Zu schaffender Strahlursprung
- Zu schaffender Trittstein
- Strahlweg
- ↕ Auf- und Abwärtspassierbares Querbauwerk
- ↕ geplante Herstellung der Auf- und Abwärtspassierbarkeit

Umsetzbarkeit

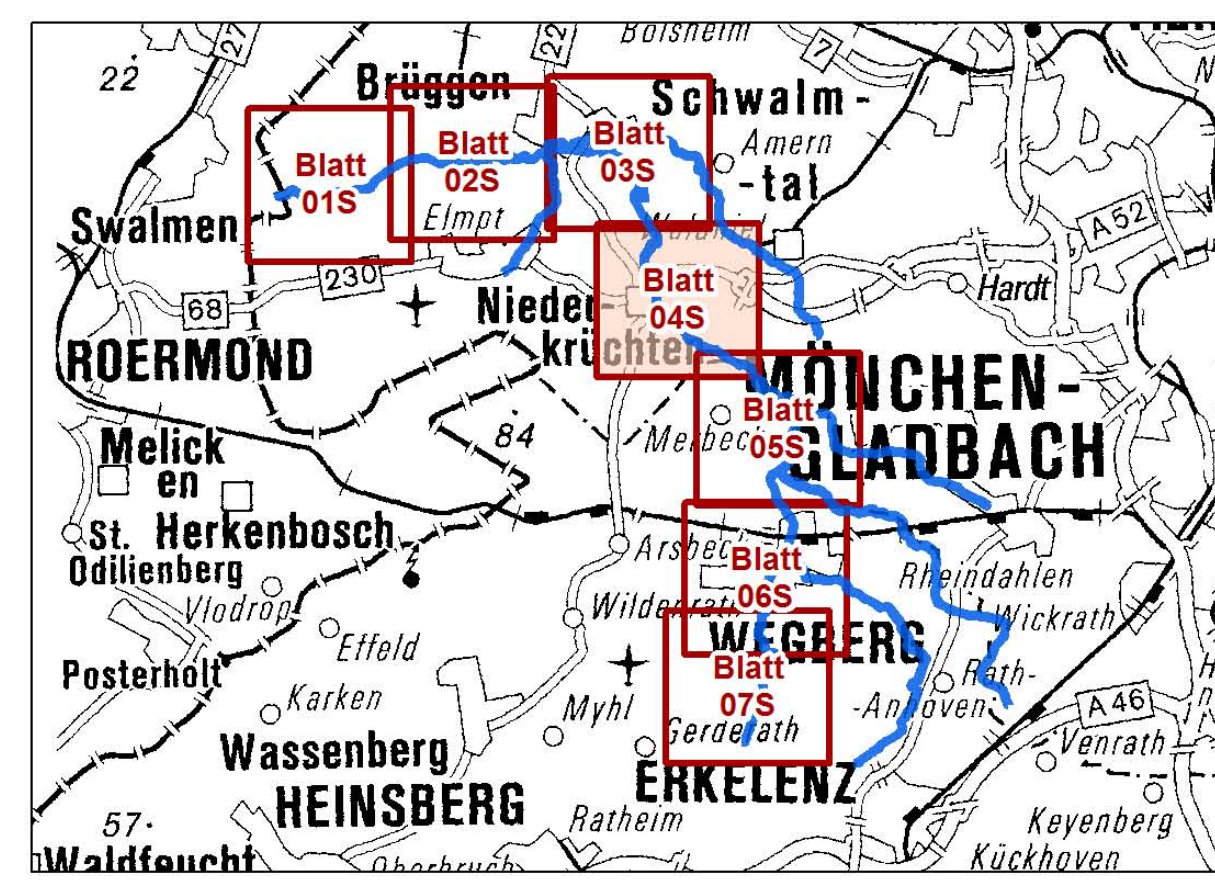
- machbar
- umgesetzt
- prüfen
- ✗ nicht möglich

Maßnahme

- Erhalt der gewässerschutzkonformen Nutzung
- Extensivierung der bestehenden Nutzung
- Umwandlung von Acker in extensives Grünland
- Umwandlung nicht bodenständiger Gehölze
- Beseitigung von Neophytenbeständen

Restriktion

- Urbane Fläche
- Kreisgrenze
- Gemeindegrenze



| | | | | | |
|----------------------------|--|---|--|--|--|
| | | Ingenieur- und Planungsbüro Carl-Preußler-Str. 12 • 47441 Moers Tel.: 02841 7995-0 • Fax: 02841 7995-55 info@langeur.de • www.langeur.de | | Büro für Umweltschutz und Beratung • Projektentwicklung • Statistik Umweltverträglichkeitsstudien • Landschaftsplanische Begutachtung Bauplanungsamt • Ortsentwicklung • Fernstudien Gewässerökologie • Abfallwirtschaft • Energie Gewässerplanung • Wasserwirtschaft | |
| BEARBEITET | | | | | |
| BEZEICHNUNG | | | | | |
| Machbarkeit - Schwalm - | | | | | |
| PROJEKT | | | | | |
| Umsetzungsfahrplan Schwalm | | | | | |
| AUFTRAGGEBER | | | | | |
| Schwalmverband | | | | | |
| DATUM | | März 2012 | | MAßSTAB | |
| | | | | 1 : 5 000 | |
| KREIS-STADT-GEMEINDE | | Kreis Viersen, Heinsberg, Mönchengladbach | | PLANKRÖSSE | |
| | | | | 80 x 85 cm | |
| GEMARKUNG | | FLUR | | PROJEKTNUMMER | |
| Diverse | | Diverse | | 137-9-7 | |
| | | | | ANLAGE | |
| | | | | 1,04S | |
| BRÜCKEN | | VORSTAND | | | |