

- WRRL-Stationierung 3C
- Hauptgewässer
- Gräben
- Betrachtungsraum (Ehemaliger Auenbereich)

Funktionselemente

- Vorhandener Strahlursprung
- Vorhandener potenzieller Strahlursprung
- Vorhandener Trittstein
- Zu schaffender Strahlursprung
- Zu schaffender Trittstein
- Strahlweg
- Auf- und Abwärtspassierbares Querbauwerk
- geplante Herstellung der Auf- und Abwärtspassierbarkeit

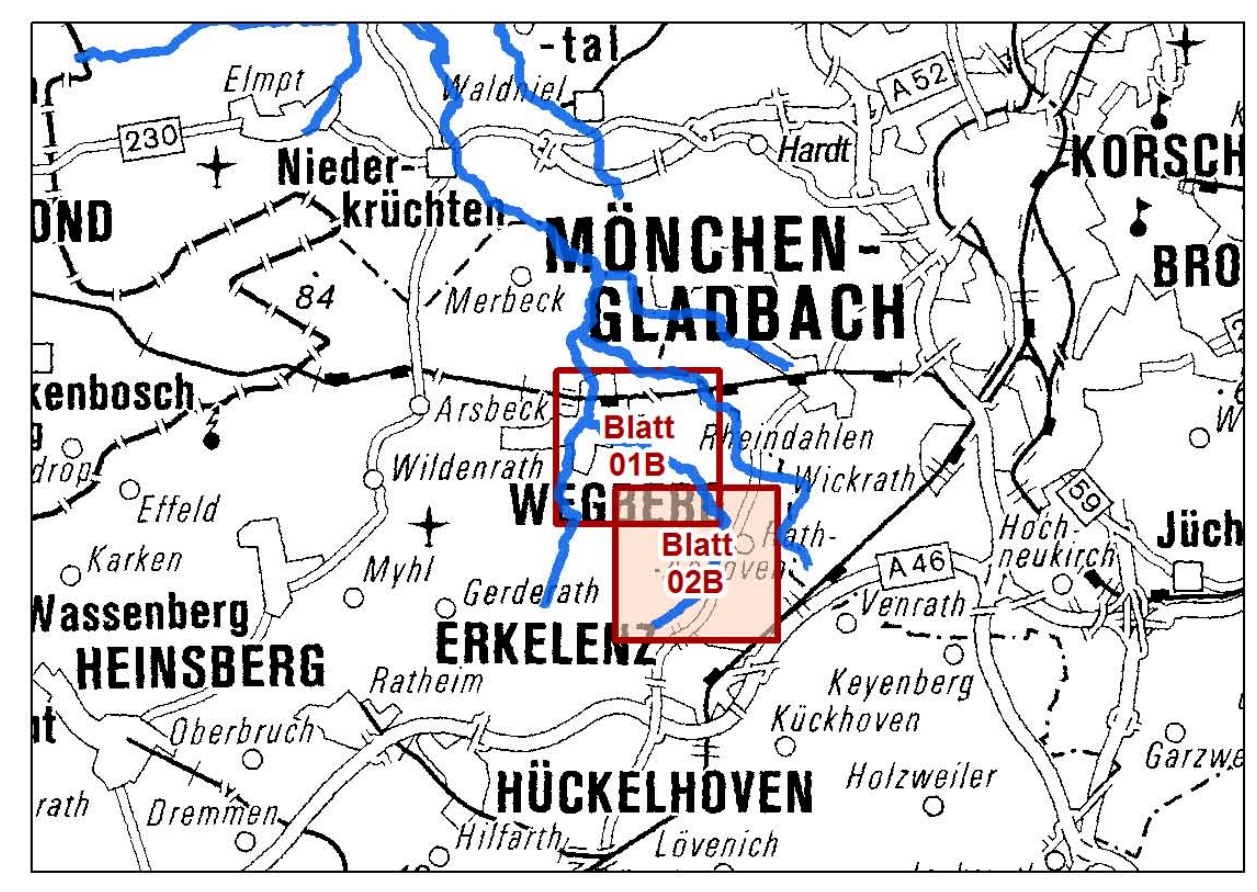
Umsetzungszeiträume

- Vorgezogene Maßnahmen aus dem Zeitraum 2000 - 2009
- Maßnahmen aus dem Zeitraum 2010 - 2012
- Geplante Maßnahmen für den Zeitraum 2013 - 2018
- Geplante Maßnahmen für den Zeitraum 2019 - 2027

Öffentliche Fläche

Restriktion
 Urbane Fläche

Kreisgrenze
 Gemeindegrenze



		Büro für Umweltschutz und Beratung • Projektentwicklung • 3D-Modell Umweltschutzgutachten • Landschaftsplanerische Begutachtung Bauplanungsmanagement • Ortsentwicklungsplanung • Ortsentwicklung Gewässerentwicklung • Regenwasser-Management • Energieplanung Gewässerplanung Wasserwirtschaft	
BEARBEITET			
BEZEICHNUNG			
Priorisierung - Beekbach -			
PROJEKT			
Umsetzungsfahrplan Schwalm			
AUFTRAGGEBER			
Schwalmverband			
DATUM		März 2012	
KREIS-STADT-GEMEINDE		Kreis Viersen, Heinsberg, Mönchengladbach	
GEMARKUNG		FLUR	
Diverse		Diverse	
PROJEKTNUMMER		137-9-7	
ANLAGE		2.02B	
BROSCHEN		VORSTAND	

