

- WRRL-Stationierung 3C
- Hauptgewässer
- Gräben
- Ehemaliger Auenbereich (Betrachtungsraum)

Funktionselemente

- Vorhandener Strahlursprung
- Vorhandener potenzieller Strahlursprung
- Vorhandener Trittstein
- Zu schaffender Strahlursprung
- Zu schaffender Trittstein
- Strahlweg
- ↕ Auf- und Abwärtspassierbares Querbauwerk
- ↕ geplante Herstellung der Auf- und Abwärtspassierbarkeit

Umsetzbarkeit

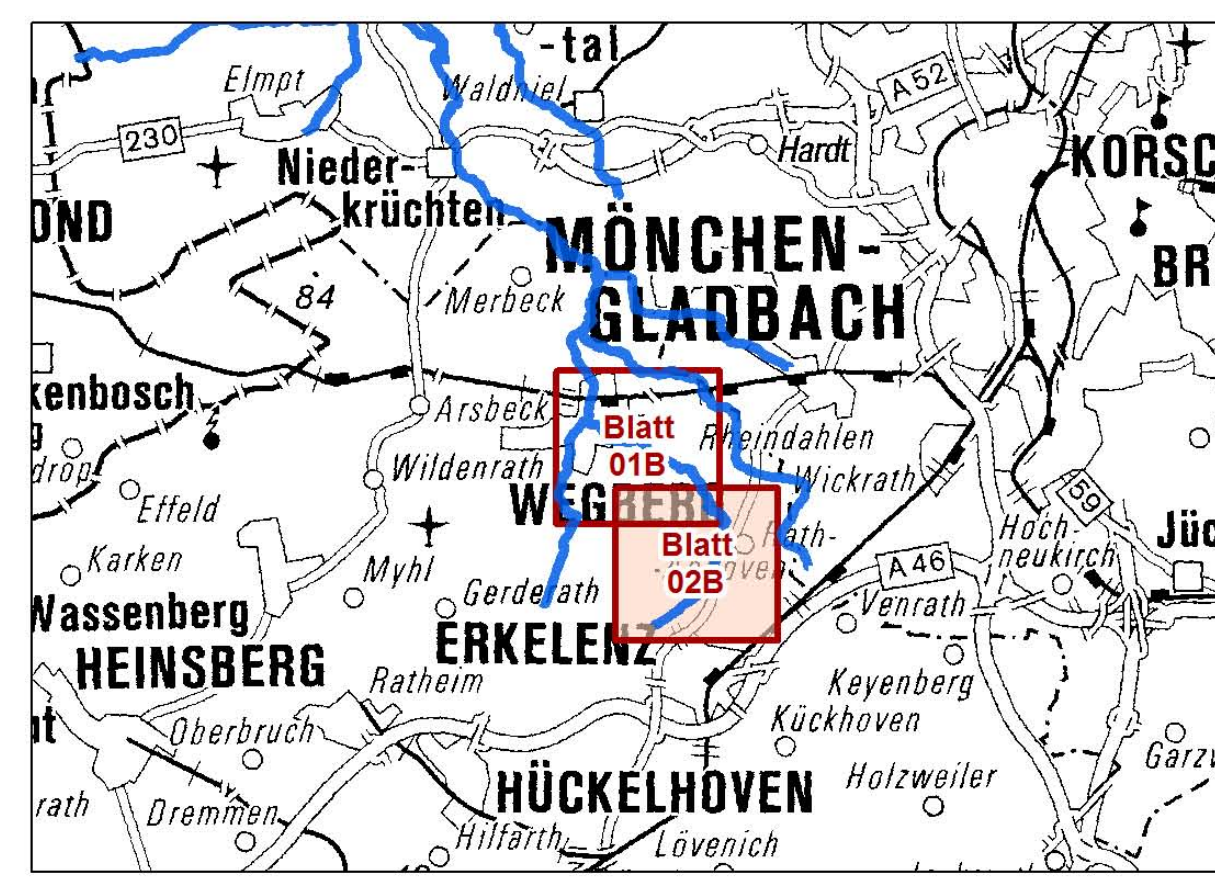
- machbar
- umgesetzt
- prüfen
- ✗ nicht möglich

Maßnahme

- Erhalt der gewässerschutzkonformen Nutzung
- Extensivierung der bestehenden Nutzung
- Umwandlung von Acker in extensives Grünland
- Umwandlung nicht bodenständiger Gehölze
- Beseitigung von Neophytenbeständen

Restriktion

- Urbane Fläche
- Kreisgrenze
- Gemeindegrenze



 Ingenieurbüro LANGE Carl-Friedrich-Str. 12 • 47441 Moers Tel.: 02841 7995-0 • Fax: 02841 7995-55 info@lange.de • www.lange.de		Büro für Umweltschutz und -beratung • Projektentwicklung • 90-Stunden Umweltschutzgutachten • Landschaftsplanologische Begutachtung Bauleitungsplanung • Ortsentwicklungsplanung • Formplanung Gewässerbauplanung • Abfallwirtschaft • Energieplanung Gewässerplanung Wasserwirtschaft	
BEARBEITET			
BEZEICHNUNG			
Machbarkeit			
- Beekbach -			
PROJEKT			
Umsetzungsfahrplan Schwalm			
AUFTRAGGEBER			
Schwalmverband			
DATUM		MASSSTAB	
März 2012		1 : 5.000	
KREIS-STADT-GEMEINDE		PLANKRISSTASSE	
Kreise Viersen, Heinsberg, Mönchengladbach		80 x 85 cm	
GEMARKUNG		ANLAGE	
FLUR	FLURSTÜCKE	PROJEKTNUMMER	ANLAGE
Diverse	Diverse	Diverse	137-9-7 1.02B
BROSCHEN		VORSTAND	