

EU-Wasserrahmenrichtlinie

2. Workshop am 10. November 2011

„Kooperation Schwalm
- Impuls für die Region -“

Umsetzungsfahrplan Schwalm - Ausblick -

Ingenieur- und Planungsbüro Lange GbR
Dipl.-Ing. Wolfgang Kerstan Dipl.-Ing. Gregor Stanislawski
47441 Moers

Der Umsetzungsfahrplan in der Endfassung

Karten

- Kartographische Darstellung der in der Kooperation konsensual erarbeiteten Maßnahmen

Tabellarische Übersicht

- Darstellung der wichtigsten Planungsergebnisse in Übersichtstabellen

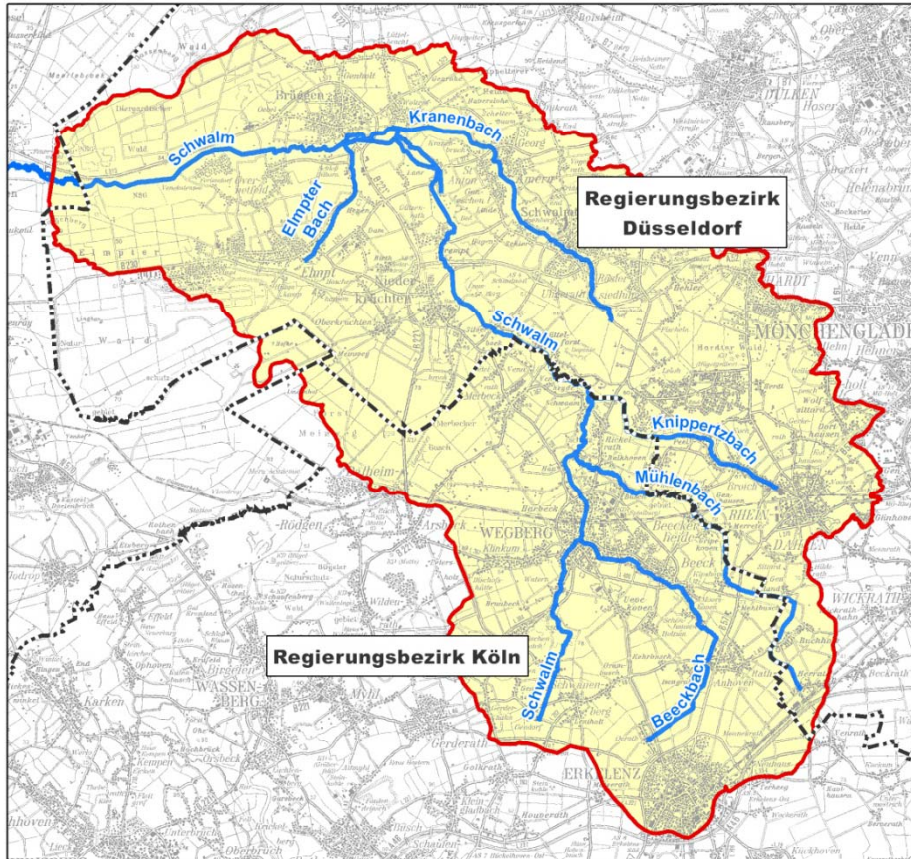
Zusammenfassender Bericht

- Beschreibung der Ausgangssituation und Ziele
- Erläuterung zu den erarbeiteten Maßnahmen

Ausblick



14.11.2011	Bereitstellung der überarbeiteten Unterlagen auf der Homepage
09.12.2011	Rückmeldefrist
19.12.2011	Bereitstellung der überarbeiteten Unterlagen auf der Homepage
13.01.2012	Rückmeldefrist
27.01.2012	Bereitstellung des Entwurfes zur Endfassung für den Umsetzungsfahrplan
11.02.2012	Letzte Rückmeldefrist für den Entwurf zur Endfassung
Ende Februar	Abschlussveranstaltung



Ihre Ansprechpartner

Schwalmverband

Herr Schulz
Herr Eggels
Herr Otlewitz

Ing.-Büro LANGE GbR

Herr Stanislawski
Herr Schattmann
Frau Wetzel



Ingenieur- und Planungsbüro LANGE GbR

Carl-Peschken-Straße 12 ■ 47441 Moers
Tel.: 02841 / 7905-0 ■ Fax: 02841 / 7905-55
info@langegbr.de ■ www.langegbr.de

Dipl.-Ing. Wolfgang Kerstan ■ Dipl.-Ing. Gregor Stanislawski